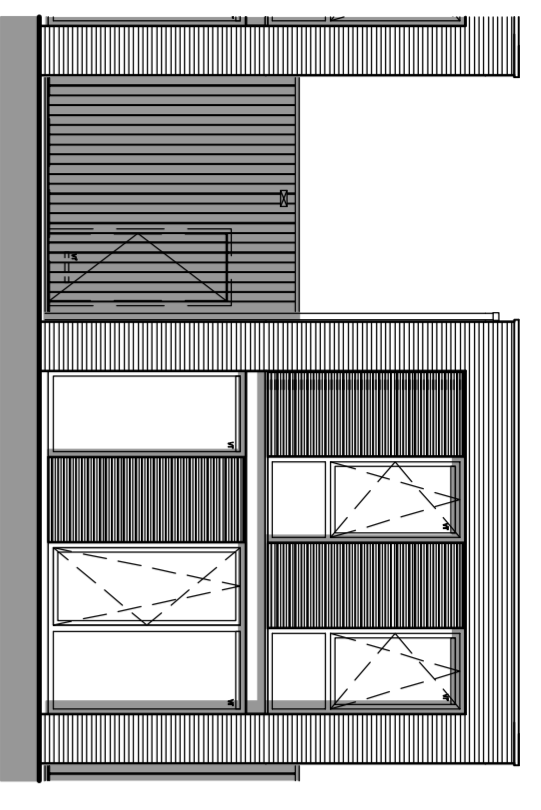
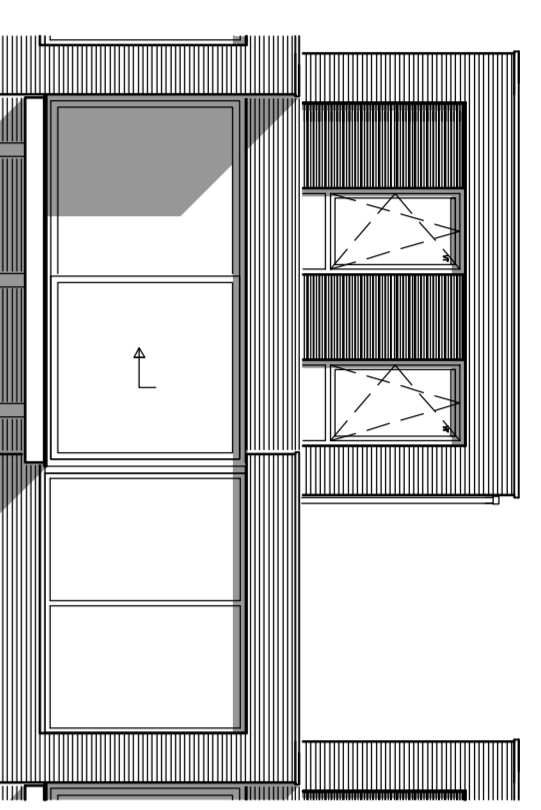


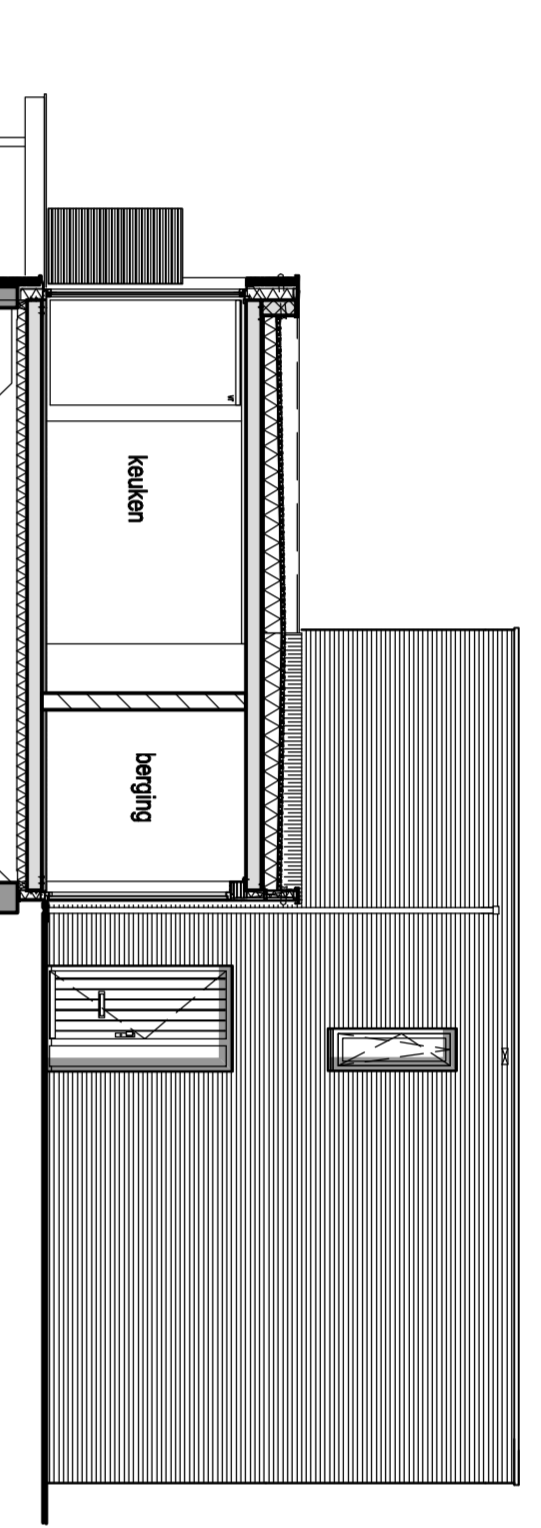
▽ 5800+ dakvloer
 ▽ 2900+ eerste verdieping
 ▽ P=0 begane grond



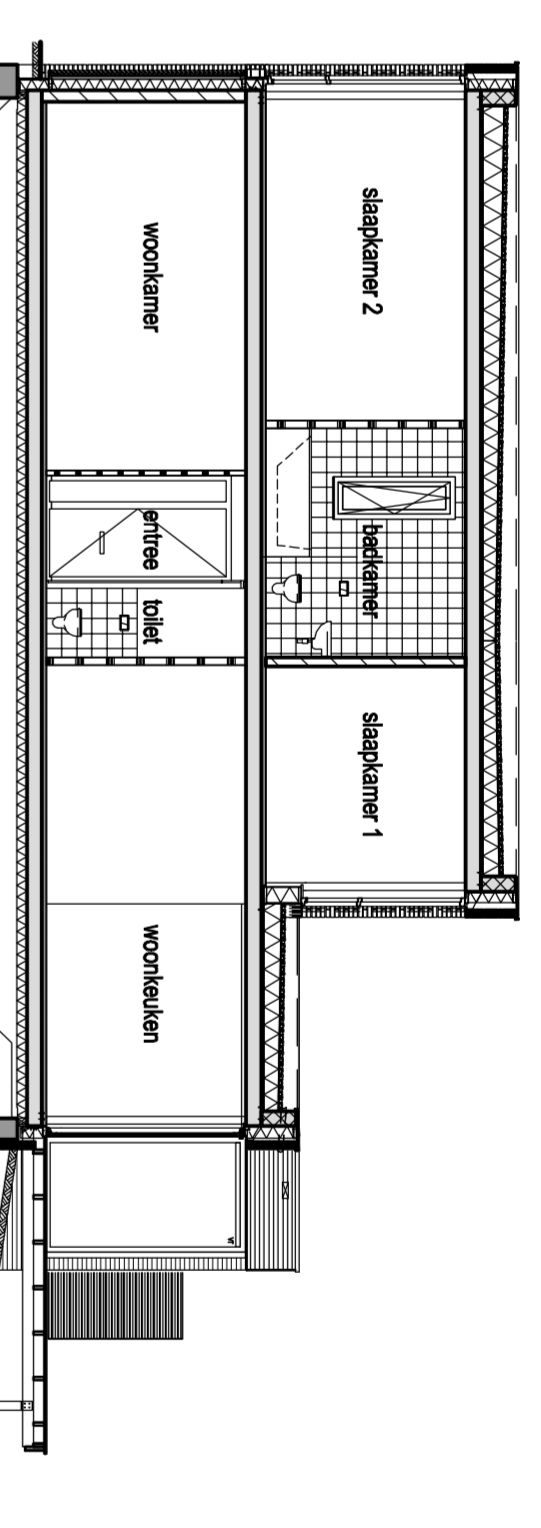
voorgevel
1:100



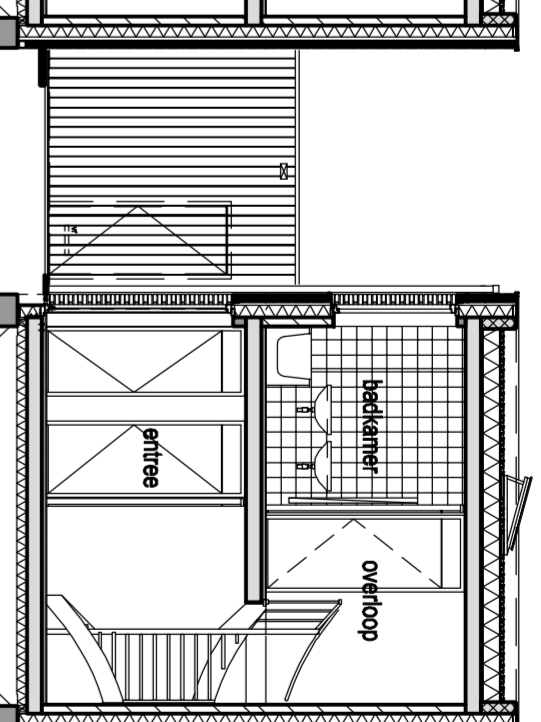
achtergevel



kopgevel

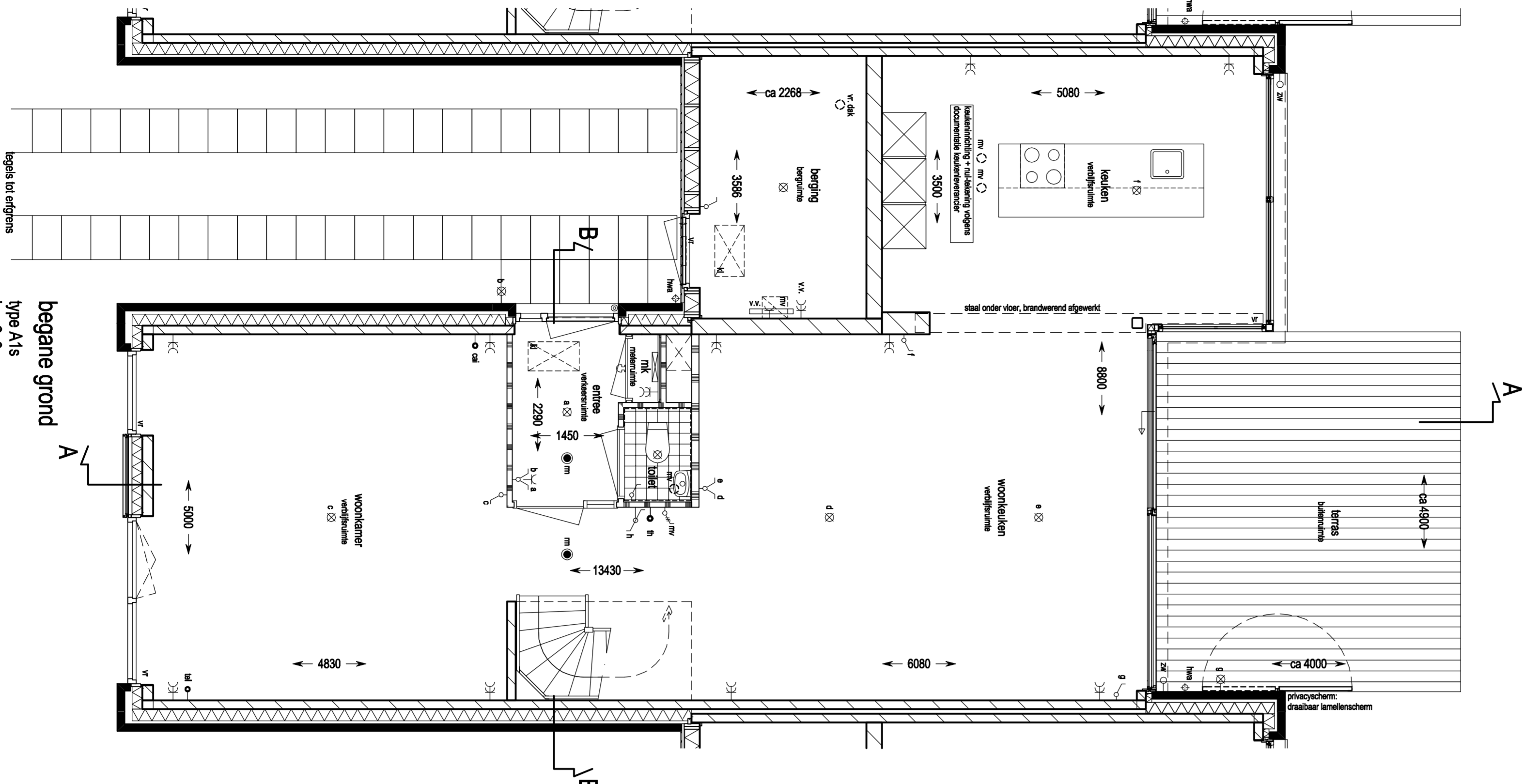


doorsnede A-A

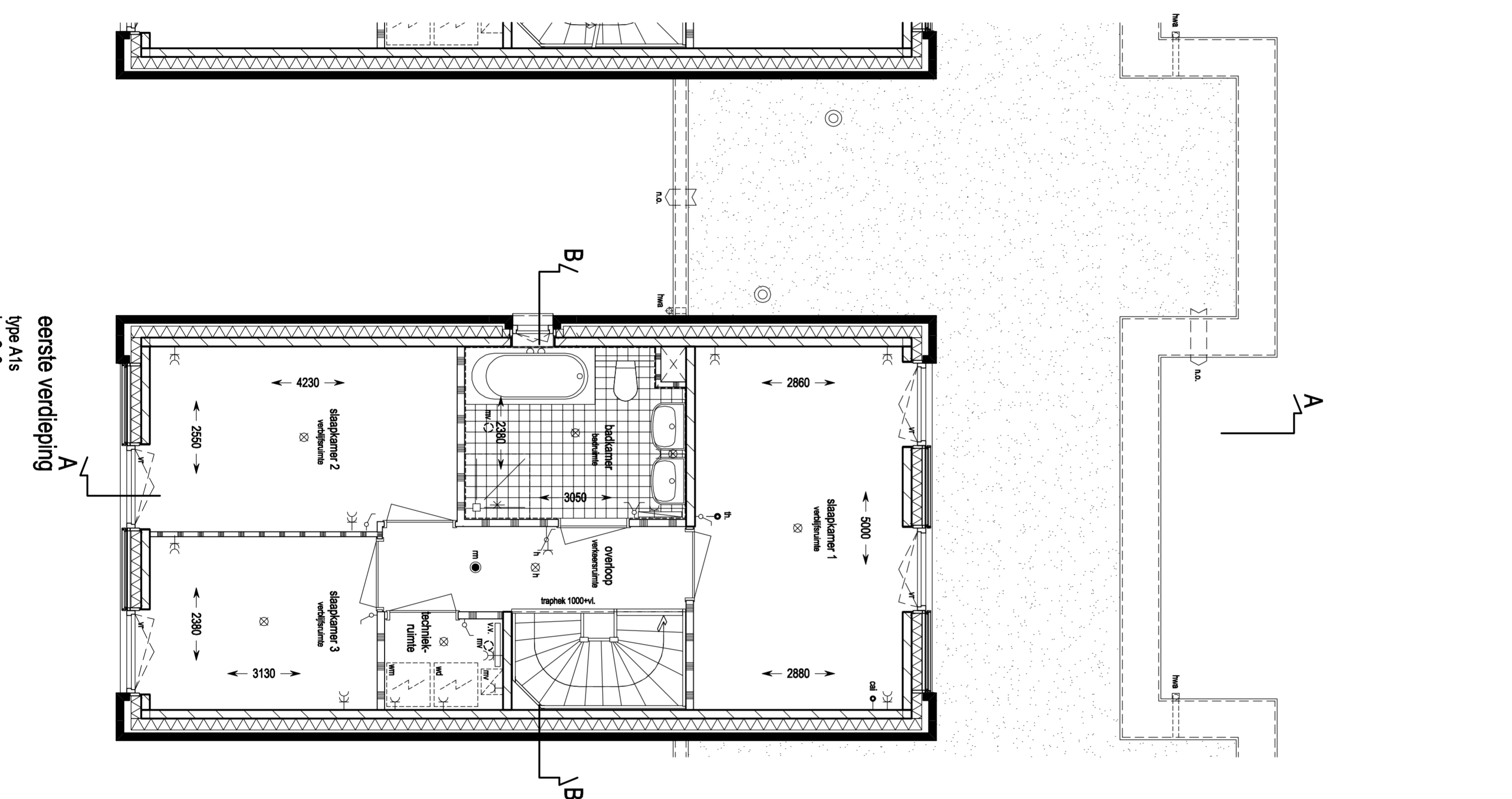


doorsnede B-B

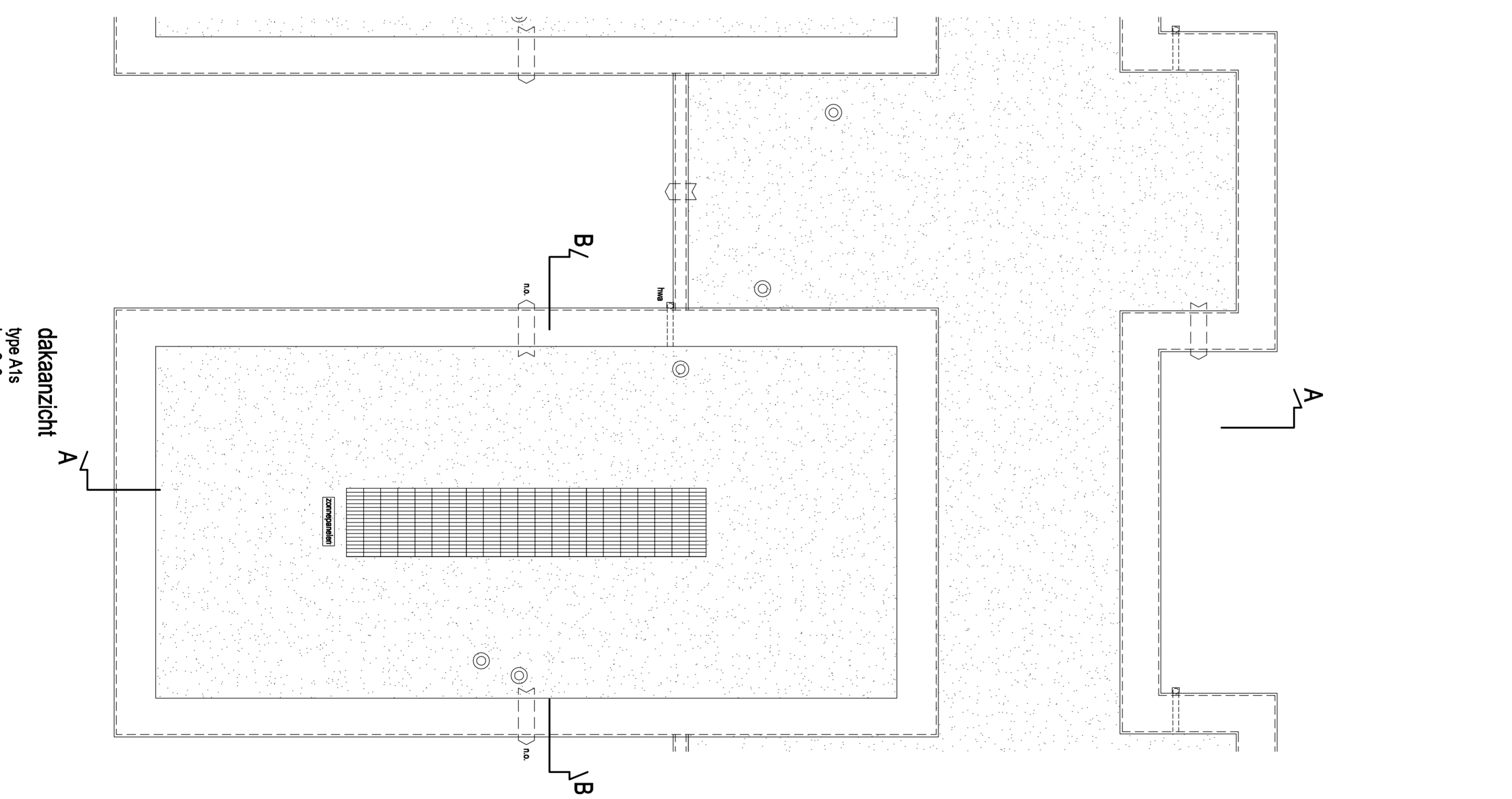
▽ 5800+ dakvloer
 ▽ 2900+ eerste verdieping
 ▽ P=0 begane grond



begane grond
type A1s
bmr 2,3

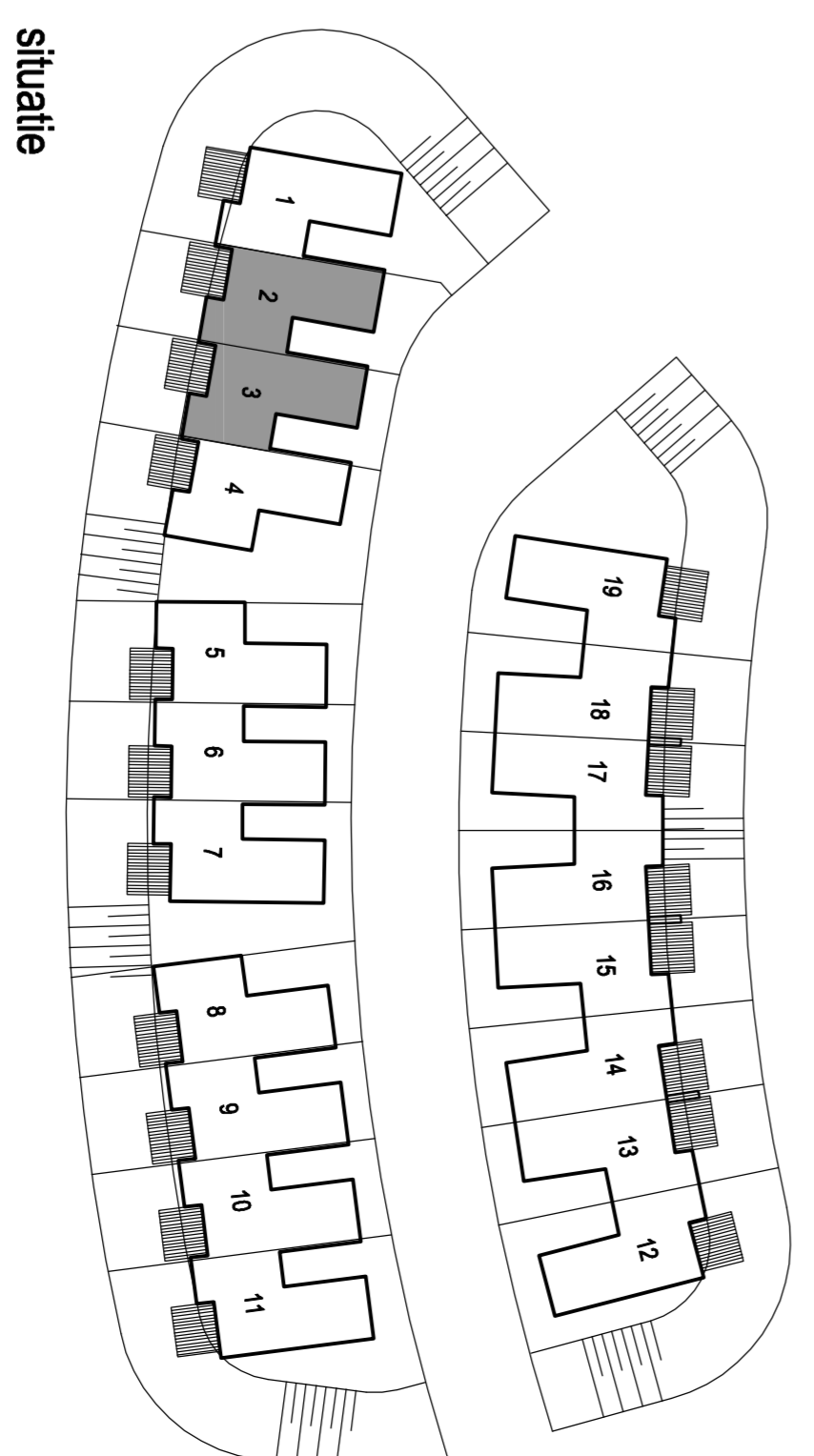


eerste verdieping
type A1s
bmr 2,3



dak
type A1s
bmr 2,3

- Renvooi**
- metaleen vlakken schoon-werk
 - lijn- / metaleen vlakzandsten (dorpel)
 - gebouwen houtskelwolk-wind
 - glaswolk
 - niet dragende stroomwand
 - schacht
 - gesoldeerd ingpuik
 - noodoverstort
 - noodruiter op balkon
 - ventilatieklep in kozijn
 - opgeblazen klevenvelder klevenverwarming
 - elektrische radiator
 - enkelvoudige radiator
 - schuifbare mechanische ventilatie
 - dubbele schuifbare
 - wisselstroomw
 - enkelvoudige verbindingsdoos met insulatie
 - dubbele verbindingsdoos met insulatie
 - pindofschakelaarpunt
 - wandcontactdoospunt
 - verlichtingsarmatuur
 - behl
 - schel
 - 10
- opgeblazen wasserachse
 - opgeblazen wasdopje
 - brandkastvloer
 - veilig mechanische ventilatie
 - opgeblazen mechanische ventilatie box
 - noodoverstort
 - noodruiter
 - daklantaarn
 - aansluitpunt bedraad by
 - cel
 - centrale afdeling installatie
 - behl
 - bedcken
 - bh
 - thermische centrale verwarming
 - aansluitpunt onbedraad by
 - zwa
 - zwenning
 - enkelvoudig met niet insulatie of spatie groep
 - vm
 - wasserachse
 - wsl
 - wasdopje
 - schel
- De punten van elektr. verbindingspunten en herenwaaierklemmen zijn roodkleur op tekening aangegeven.
 Een en ander nader te bepalen naar aanleiding van verlies- en opschakelberekeningen.



situatie

ZUYDER EILAND
 ONTWERP- en INHOUD-ONTWERP

opdrachtgever: Heiligers Projectontwikkeling bv
 project: Arnhem, Zuydeiland
 onderwerp: Verkooptekening
 type A1s
 bmr 2,3

M I X ARCHITECTUUR

Heiligers

datum: 1-11-2016
 schaal: 1:50
 tekeningnummer: B9101