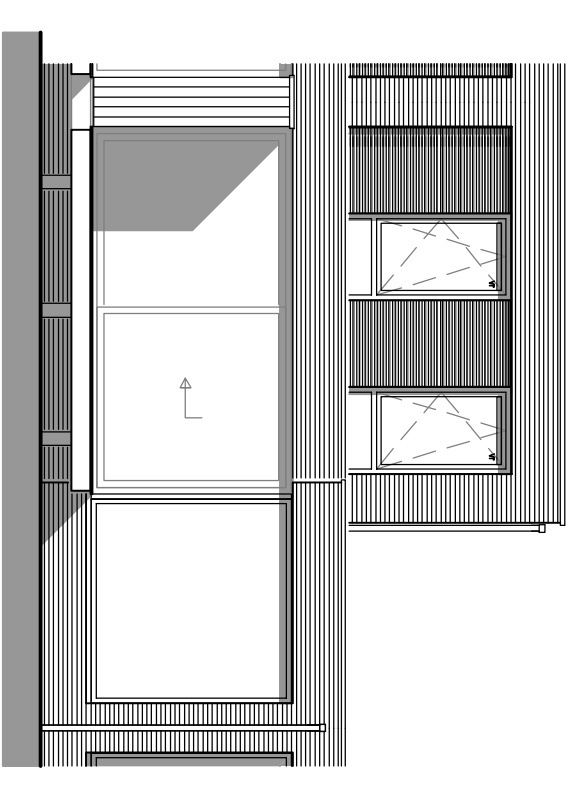
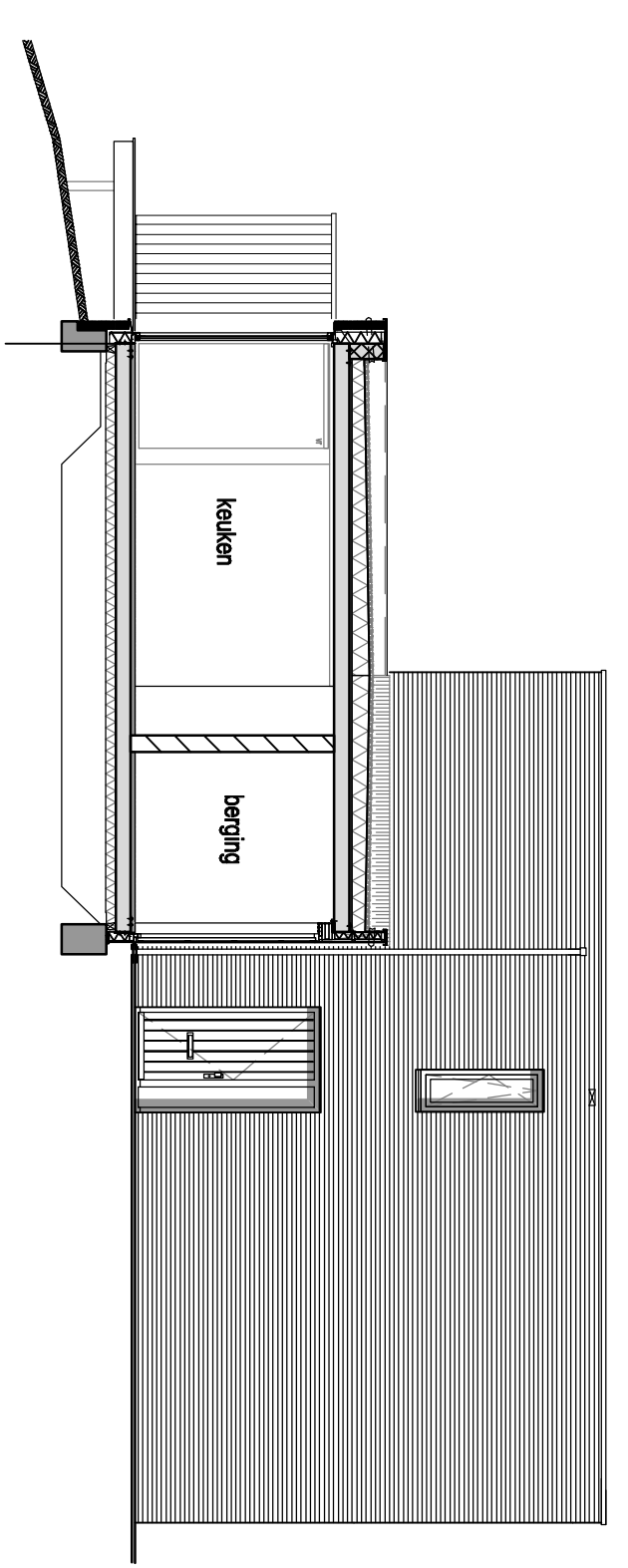


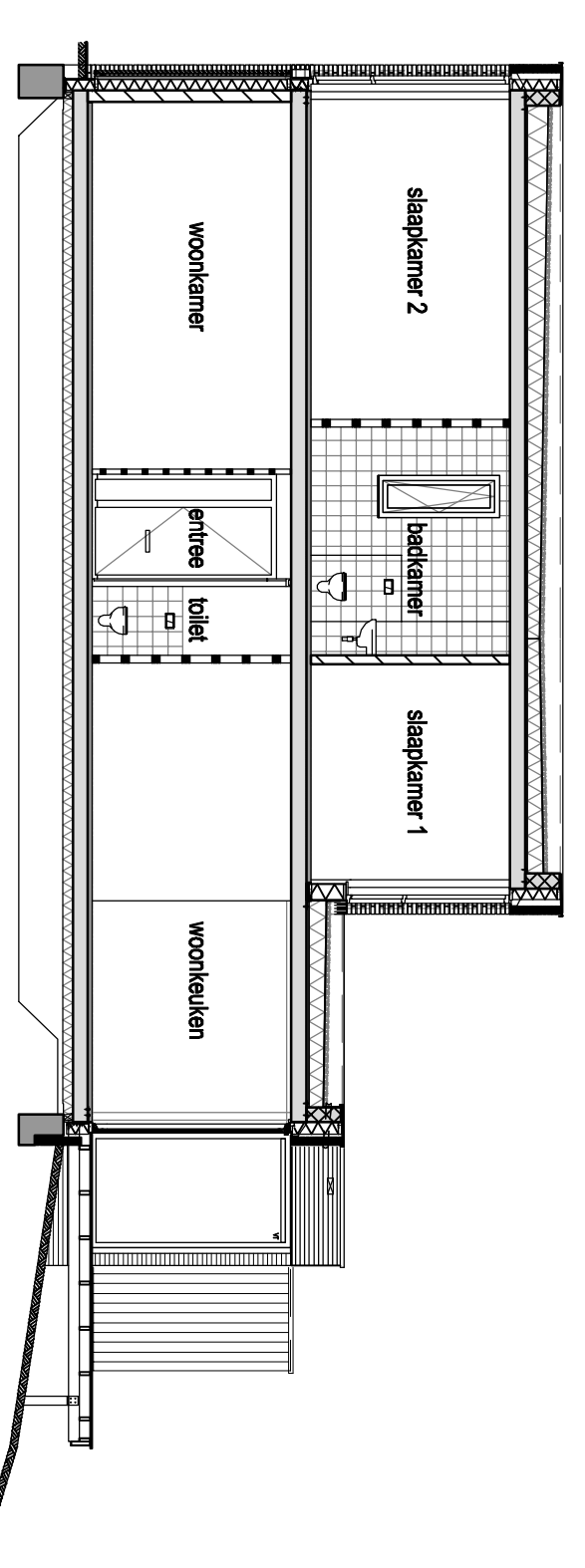
voorgevel
1:100



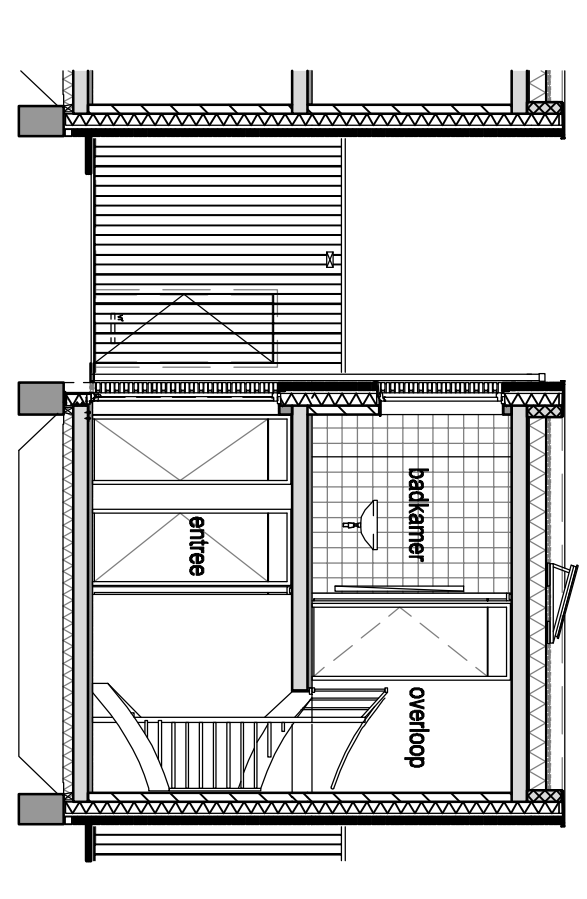
achtergevel



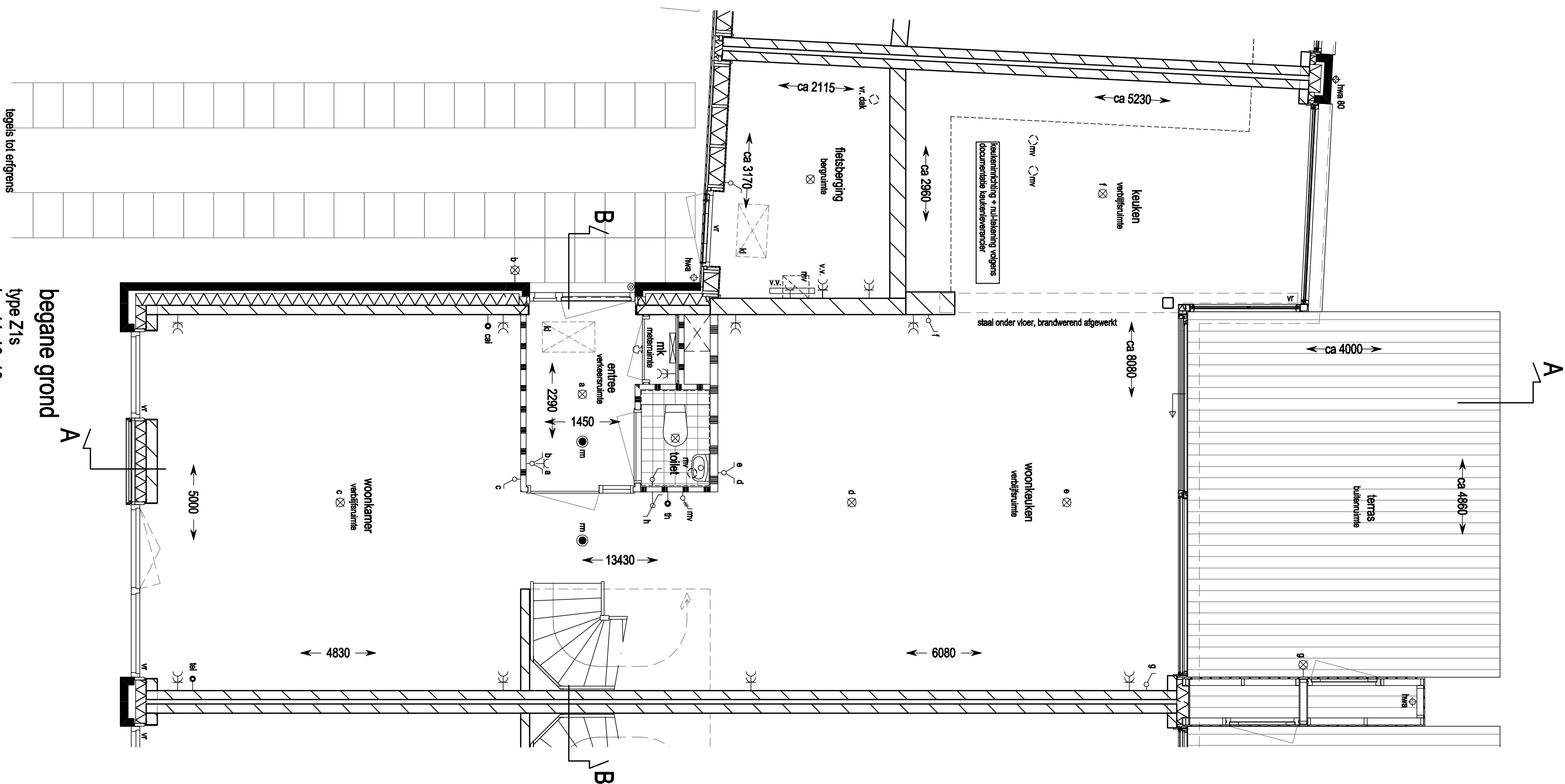
kopgevel



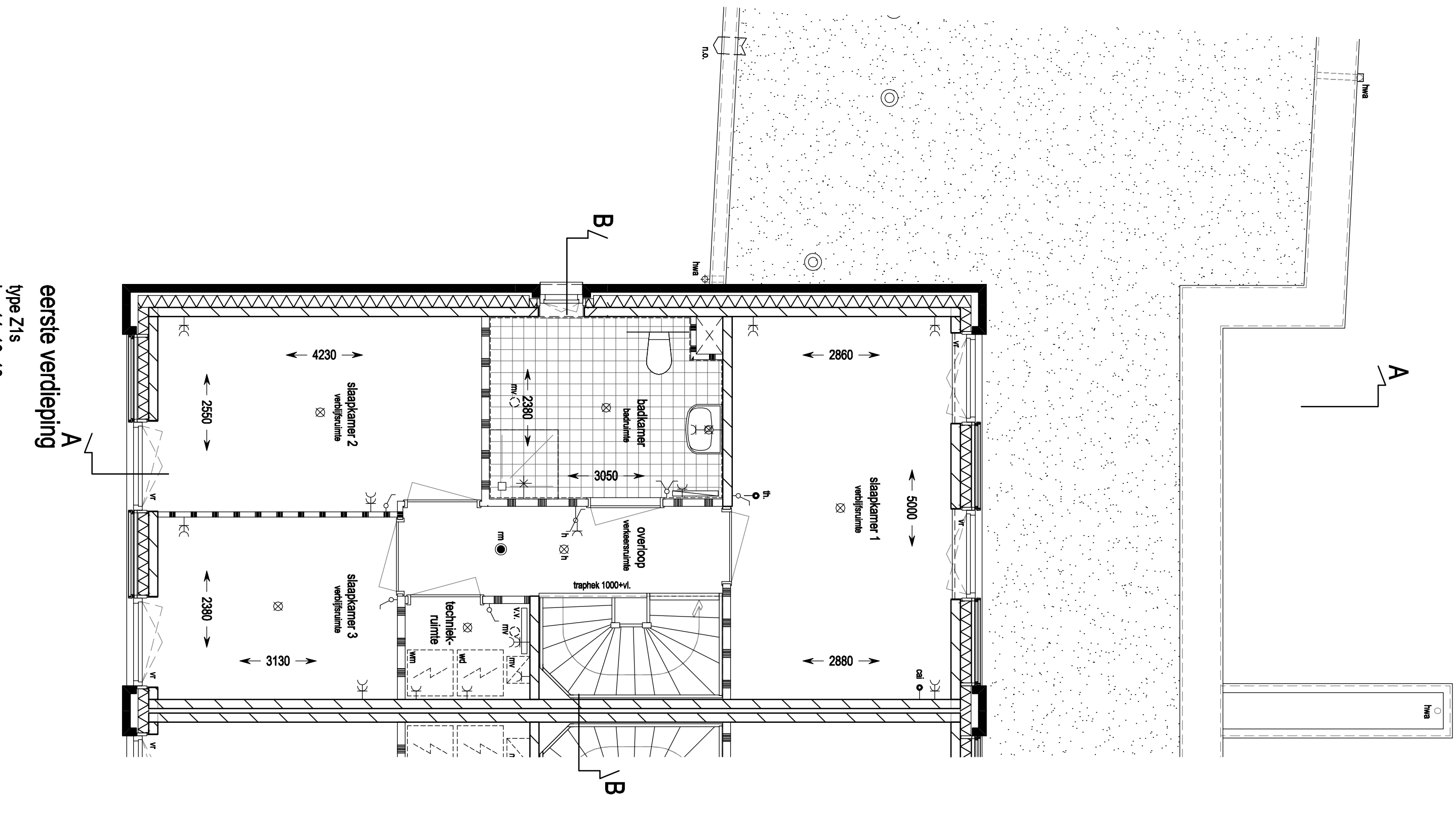
doorsnede A-A



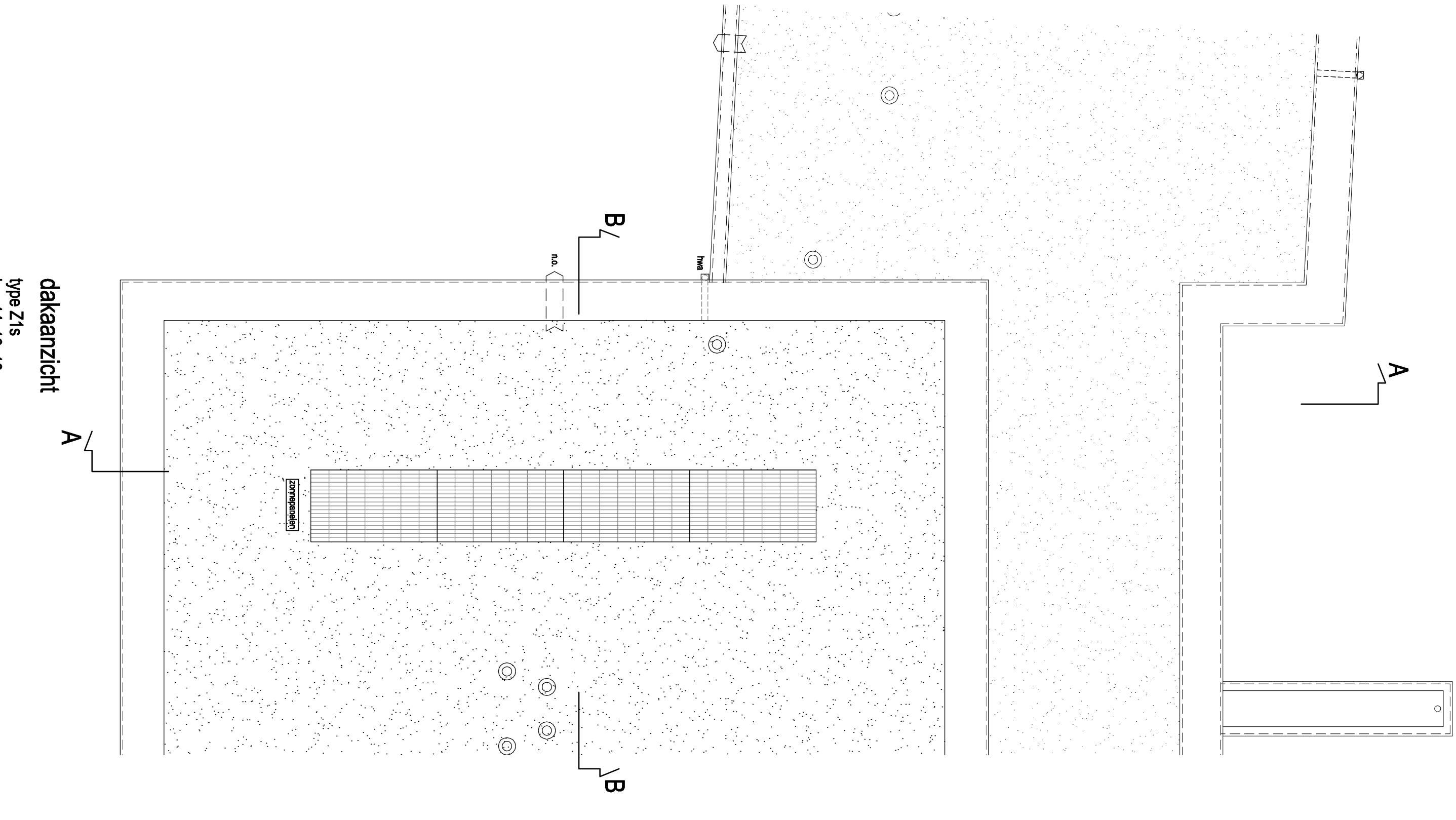
doorsnede B-B



begane grond
type Z1's
dnt 14, 16, 18



eerste verdieping
type Z1's
dnt 14, 16, 18

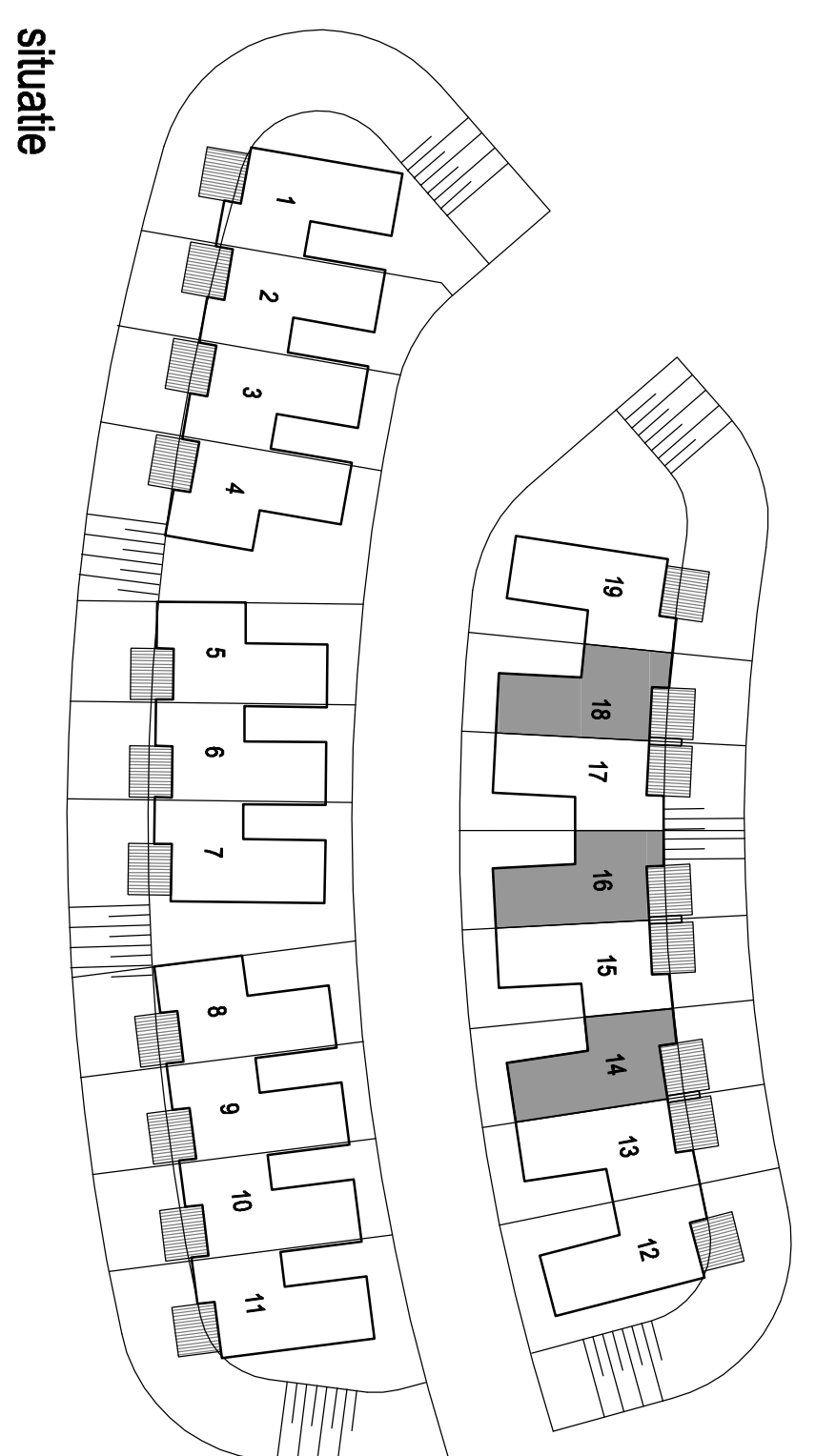


dakcaanzicht
type Z1's
dnt 14, 16, 18

Renvooi

metalenk veldsten schoon-werk	opstapplaats versnatchie
lijm- / metaalwerk slijtzaam (dopgsm)	opstapplaats wastoer
gebouwende houtskelboom-wind	hanskeleletoer
grijsbeton	verdel mechanische ventilatie
niet deegvols slijtwand	opstapplaats mechanische ventilatie box
schicht	noofoverst
geschaafd houtpak	noofoverst
noofoverst op isolatie	noofoverst
verdelendeleer in kozijn	delidoboor
opstapplaats vloerwielde vloerwarming	sanaliuport bedraad by
elektrische radler	oel
erster schakeler	bedoon
schakeler mechanische ventilatie	h
doobere schakeler	termoelce centrale verwarming
wisselstakeler	sanaliuport onbedraad by
erkehoudege warkonduktie met insulatie	zw
debbete warkonduktie met insulatie	zw
plafondstakelaluport	enkehoudege warkonduktie of statie groep
wandstakelaluport	vm
keel	warkonduktie
schel	warkonduktie
10	

De posties van elektra, verdelendeleer, warkonduktie en hankelwarkonduktie zijn inculdeed op tekening sategegeven.
Een en ander inder te bepalen naar satehoudege van verdelde- en opstapbehoudege.



situatie

ZUYDER EILAND
ONDERDEEL VAN DE NORDWERK

opdrachtgever: Heiligjers Projectontwikkeling bv
project: Arnhem, Zuydeleiland
onderwerp: Verkoopkekening
type Z1's
dnt 14, 16, 18

M I X ARCHITECTUUR

Heiligjers
schaal: 1:50
datum: 05-09-2017
bladnummer: B9111